

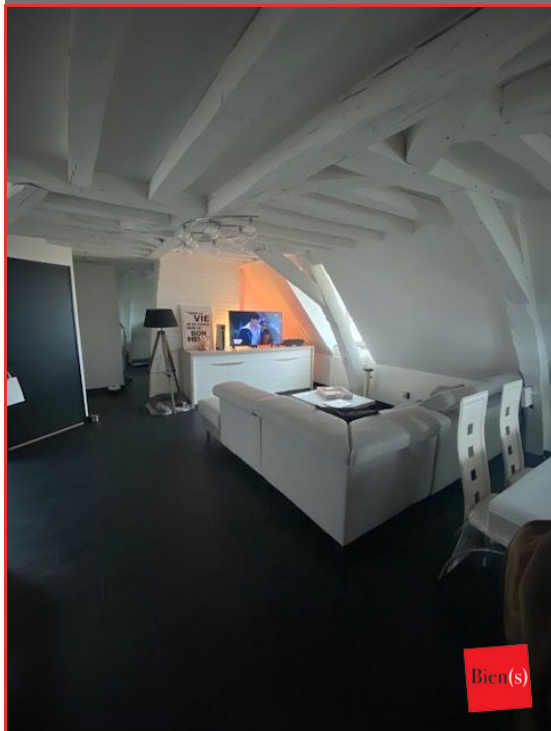
148 400 €

57 m²

3 pièces

Château-Gontier-sur-
Mayenne hypercentre

Le bien est vendu loué à 673 € /mois



Spécial investisseur

Type d'appartement	T2/3
Surface	57.00 m ²
Surface au sol	86 m ²
Séjour	30 m ²
Pièces	3
Chambres	1
Salle d'eau	1
WC	1
Étage	4
Epoque, année	1800 Ancien
État général	En bon état
Chauffage	Electrique Individuel
Cuisine	Aménagée et équipée, Indépendante
Ameublement	Entièrement meublé
Vue	Ville
Ouvertures	Bois, Simple vitrage
Exposition	Est-Ouest
Ascenseur	Non
Cave	Non
Autres	Interphone
Taxe foncière	450 €/an
Charges	120 € /mois

Référence VA1987, Mandat N°259 Château-Gontier,
appartement de 86 m² au sol (57 m² loi carrez), situé en
plein cœur du centre-ville.

Au dernier étage d'un immeuble de charme, celui-ci vous
offre un salon/séjour de 30 m² avec une ouverture sur sa
cuisine aménagée et équipée, une chambre, un bureau et
une salle d'eau.

Entièrement rénové, petite copropriété calme et bien
entretenu.

Locataire en place.

Prix HAI: 148 400 €

Mandat N° 259.

Honoraires d'Agence Inclus de 6% TTC à la charge de
l'acquéreur.

Prix hors honoraires 140 000 €. Dans une copropriété de 8
lots. Quote-part moyenne du budget prévisionnel 1 000 €/an.
Aucune procédure n'est en cours. Classe énergie D, Classe
climat B.. Ce bien vous est proposé par un agent commercial.
Nos honoraires : 8 400 €



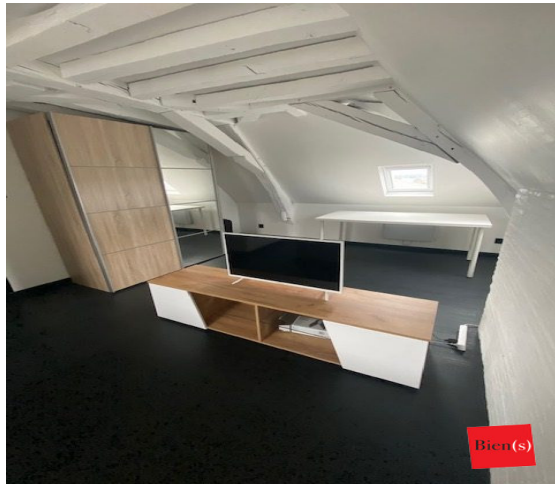
Bien(s)
15 rue Charles Landelle
53000 Laval
02 43 53 83 07



Emeline GUINEHEUX
emeline.guineheux@immobiens.f
r
Agent commercial
RSAC 751 477 779
RCP 61453568
06 08 85 37 33



Bien(s)



Bien(s)



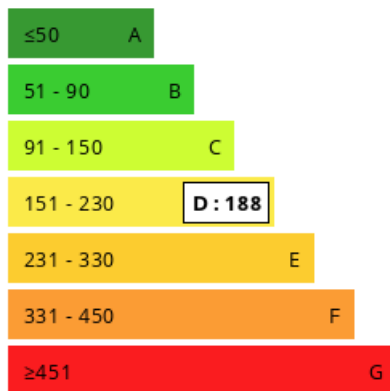
Bien(s)



Bien(s)

Consommations énergétiques

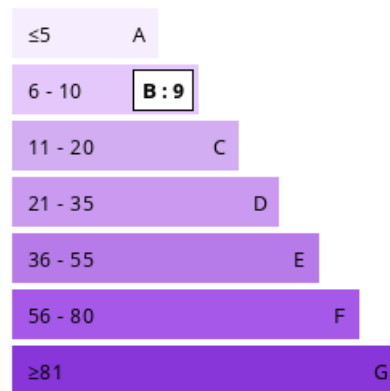
Logement économe



Logement énergivore (kWh/m².an)

Émission de gaz à effet de serre

Faible émission de GES



Forte émission de GES (kg CO2/m².an)